

گسترش سازه آینده

مانسراج هانا در یاد

طراح و مجری تخصصی انواع سازه‌های فولادی
(CFT، ساختمانی، صنعتی، خاص و ...)



پیام مدیرعامل

گسترش سازه آینده مانیاد به پشتوانه دانش تیم مهندسی، تجربیات اجرای موفق پروژه‌های شاخص و بزرگ طی سال‌های گذشته، نیروی کار ماهر و متخصص و توانمندی‌های مدیریتی خود در زمینه طرح و اجرای اقتصادی و مقاوم انواع سازه‌ها از قبیل ساختمان‌های مسکونی، اداری و تجاری، سازه‌های صنعتی شامل سوله و سازه‌های تأسیساتی و سازه‌های خاص از قبیل اسکای لایت، آتریوم و... فعالیت می‌نماید.

اهم فعالیت‌های این مجموعه عبارتند از:

- طراحی و اجرای بهینه، مقاوم و اقتصادی انواع سازه‌ها (شامل اسکلت، فنداسیون، سقف و...)
 - کنترل محاسبات سازه‌های طرح‌شده و ارائه پیشنهادات مناسب به منظور بهینه‌سازی فنی و اقتصادی طرح
 - اجرای انواع سازه‌ها با کیفیت مطلوب، قیمت مناسب و زمان معقول
 - طرح و اجرای مقاوم‌سازی سازه‌های موجود به صورت کاملاً اجرایی، مقرون به صرفه و سریع
- مانیاد ضمن استفاده از فن‌آوری‌های روز صنعت ساخت و ساز منطبق با پتانسیل‌های درون‌مرزی، بهره‌مندی از استانداردهای روز ملی و بین‌المللی در زمینه طراحی و اجرا، بکارگیری بهترین نرم‌افزارهای رایانه‌ای و استفاده بهینه از مصالح به منظور حفظ منابع ملی به مقوله‌های مهندسی ارزش (فرآیند دستیابی به هزینه و زمان کمتر) و تضمین کیفیت در پروژه‌ها توجه ویژه دارد. تلاش‌های مشتاقانه در جهت کسب رضایت مشتریان به عنوان اعتبارهای مانا و ارائه خدمات خوب و محصولات باکیفیت که از رموز ماندگاری در بازار و موجب جلب بیش از پیش اعتماد و اطمینان مشتریان است، سرلوحه اهداف مجموعه قرار دارند.
- ارائه راهکارهای مناسب به‌منظور رویارویی با چالش‌های گوناگون در پروژه‌های پیچیده و دقیق و حل آن‌ها و همچنین پژوهش در زمینه ایده‌های نو و خلاقانه و پرورش آن‌ها برعهده واحد تحقیق و توسعه (R&D) می‌باشد که ضمن آن، پروسه جذب و آموزش نیروهای مستعد نیز به عنوان یکی از رسالت‌های مجموعه محقق گردیده است. همچنین این شرکت به منظور توسعه و هم‌افزایی دانش فنی، افزایش کیفیت و بهره‌وری و دستیابی به تکنولوژی‌های سطح بالا (High tech) اقدام به حضور در طرح‌های مشترک با دیگر شرکت‌های معتبر داخلی و همچنین چند شرکت معتبر بین‌المللی نموده است.
- هیئت مدیره و مدیران شرکت مانیاد مصمم هستند با استعانت از درگاه ایزد یکتا ضمن حضور فعال، مفید و مؤثر در عرصه عمران و آبادانی کشور، در راه توسعه پایدار این مرز و بوم گام‌های هرچند کوچک ولی پرشمار و استوار خود را ادامه دهند.

با آرزوی توفیق روزافزون
حمید محمدی گرمی



خدمات شرکت

ارایه خدمات مشاوره‌ای در تخصص‌های مشاوره‌ای در:

- گروه تخصص‌های مشترک شامل تخصص‌های:
 - سازه‌ها از قبیل ساختمان‌های مسکونی، اداری، تجاری، صنعتی،
 - تأسیساتی و خاص مثل اسکای لایت و آتریوم
 - تأسیسات برق و مکانیک
 - ژئوتکنیک
 - نقشه‌برداری زمینی
 - بازرسی فنی
 - ایمنی و کاهش خطرات و پدافند غیرعامل
 - مقاوم‌سازی
- گروه شهرسازی و معماری شامل تخصص‌های:
 - ساختمان‌های آموزشی، ورزشی، بهداشتی و درمانی
 - ساختمان‌های مسکونی، تجاری، اداری، صنعتی و نظامی
 - ساماندهی و توانمندسازی بافت‌های فرسوده و سکونتگاه‌های غیررسمی
- گروه راه و ترابری شامل تخصص‌های:
 - راهسازی
 - راه‌آهن
 - فرودگاه‌ها
 - بندرسازی و سازه‌های دریایی
- گروه مهندسی آب شامل تخصص‌های:
 - سدسازی
 - تأسیسات آب و فاضلاب

ارایه خدمات پیمانکاری در رشته ساختمان و ابنیه در برگزیده:

- ساخت ساختمان‌ها و ابنیه عمومی اعم از چوبی، آجری، سنگی، بتنی و فلزی
 - سازه‌های ساختمانی
 - محوطه‌های کوچک (محوطه‌هایی با مساحت کمتر از ۵۰۰۰ مترمربع شامل محوطه‌های مدارس و بیمارستانها)
 - دیوارکشی
 - اجرای پیاده‌روها
 - جدول‌گذاری
 - احداث کانیوو و نظایر آن
- سرمايه‌گذاري:
انجام سرمايه‌گذاري، تملك، شراكت و مديريت در فعاليت‌های اقتصادی در سطح ملی و جهانی

واحد تولید واکسن برکت

کارفرما: شرکت سابیر بین الملل
تناژ: ۵۰۰ تن
سیستم سازه‌ای: قاب فولادی به همراه
مهاربندهای کمانش تاب
اتصالات: پیچ و مهره‌ای
حوزه مسئولیت: طراحی و اجرای سازه CFT
مکان پروژه: البرز، شهرک دارویی برکت

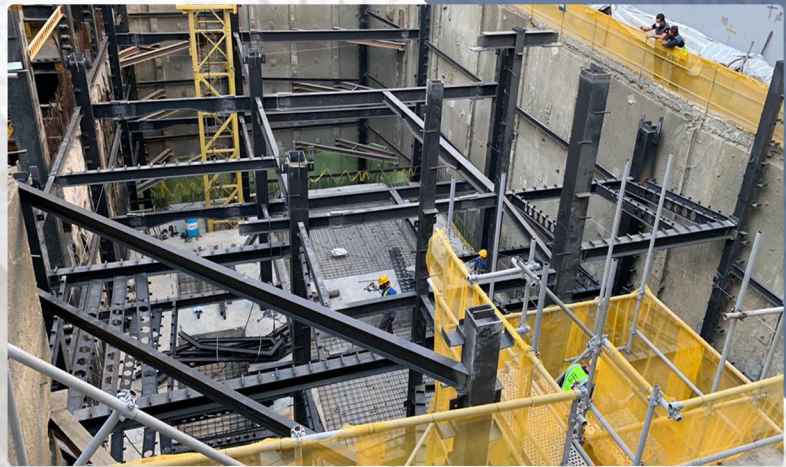


طراحی و اجرای سازه فولادی این پروژه ظرف مدت ۳۸ روز انجام و به پایان رسیده است. ساختمان با درجه اهمیت بسیار زیاد بوده و از ویژگی‌های این پروژه می‌توان به قابلیت خدمت‌رسانی بی‌وقفه برای عملکرد سازه‌ای اشاره کرد. در این سازه از مقاطع Cold Form (HSS) برای ستون‌ها و Hot Rolled (IPB) برای تیرها بهره گرفته شده است که علاوه بر افزایش کیفیت، موجب تسریع زمان اجرا گردیده است. به منظور بهینه‌سازی طرح از ستون‌های پر شده با بتن (CFT) استفاده شده و ستون‌ها به صورت یک پارت (۱۷ الی ۲۰ متری) ساخته، حمل و نصب شده‌اند. جهت افزایش ایمنی ساختمان و تأمین عملکرد مطلوب لرزه‌ای از مهاربندهای کمانش تاب (BRB) استفاده شده است. از دیگر ویژگی‌های این سازه می‌توان به جزئیات ویژه در طراحی اتصالات BRB به ستون‌های CFT اشاره کرد که مطابق با به‌روزترین ضوابط بین‌المللی طراحی و اجرا شده تا حین زلزله خلی در عملکرد مهاربندها ایجاد نشود.



اسکای لایت برج اداری تجاری جهان کودک

کارفرما: شرکت آرمانی
تناژ: ۶۰ تن
سیستم سازه‌ای: قاب خمشی متوسط فولادی به همراه
کابل‌های پیش‌تنیده
اتصالات: پیچ و مهره‌ای و جوشی
حوزه مسئولیت: کنترل محاسبات و اجرای سازه
مکان پروژه: تهران، ونک



مجتمع مسکونی خزر ۳۴

کارفرما: بخش خصوصی

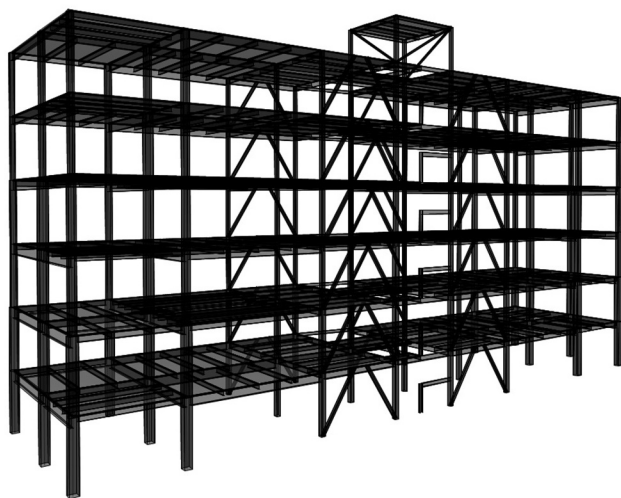
تناژ: ۴۰۰ تن

سیستم سازه‌ای: قاب خمشی ویژه فولادی

اتصالات: جوشی

حوزه مسئولیت: کنترل محاسبات و اجرای سازه فولادی

مکان پروژه: تهران، الهیه



مجتمع مسکونی ترنج

کارفرما: بخش خصوصی

تناژ: ۱۴۰ تن

سیستم سازه‌ای: قاب خمشی ویژه فولادی

قاب مهاربندی و اگرای ویژه فولادی

اتصالات: پیچ و مهره‌ای، Side plate

حوزه مسئولیت: طراحی و اجرای سازه CFT

مکان پروژه: مازندران، نوشهر



ویلاي لواسان

کارفرما: بخش خصوصی
تناژ: ۱۰۰ تن
سیستم سازه‌ای: قاب خمشی متوسط فولادی
اتصالات: پیچ و مهره‌ای
حوزه مسئولیت: طرح و اجرای سازه CFT
مکان پروژه: تهران، لواسانات



ساختمان اداری تجاری بهار

کارفرما: شرکت آرمانی
تناژ: ۲۰۰ تن
سیستم سازه‌ای: قاب خمشی متوسط فولادی
اتصالات: جوشی
حوزه مسئولیت: طرح و اجرای تکمیلی سازه، مقاوم‌سازی، توسعه و تغییر بنا
مکان پروژه: تهران، زعفرانیه



سازه‌های تأسیسات مکانیکی و الکتریکی موتورخانه هتل ایرانمال

کارفرما: شرکت جهان ره‌آورد بین‌الملل کیش

تناژ: ۸۴۰ تُن

سیستم سازه‌ای: قاب خمشی متوسط فولادی

اتصالات: پیچ و مهره‌ای

حوزه مسئولیت: طراحی، ساخت و نصب

مکان پروژه: تهران، ایرانمال

مجتمع مسکونی آتین ۱۱

کارفرما: شرکت آتین

تناژ: ۳۲۰ تُن

سیستم سازه‌ای: قاب خمشی ویژه فولادی

اتصالات: پیچ و مهره‌ای و جوشی

حوزه مسئولیت: طرح و اجرای مقاوم‌سازی، توسعه و تغییرات بنا

مکان پروژه: تهران، سعادت آباد



طرح برتر فولادی سال ۱۳۹۸ کشور

در بخش خاص

سمت: پیمانکار پروژه اسکای لایت برج اداری تجاری جهان کودک تهران



طرح تقدیر شده فولادی سال ۱۳۹۶ کشور

در بخش غیرساختمانی

سمت: مجری پروژه آتریوم های آمفی تئاتر هتل ایرانمال



مقام اول ششمین دوره مسابقات ملی پل فولادی

سمت: شرکت کننده



MANYAD LASTING IN MIND

FUTURE STRUCTURE DEVELOPMENT



تهران، شمشیری، کرمی، منوچهری، ۴
کدپستی ۱۳۸۴۷۵۴۱۴۱



+۹۸۲۱۶۶۱۰۰۸۵۸
(واتس اپ و تلگرام) +۹۸۹۱۲۱۹۶۷۳۷۱



www.manyad.com



contact@manyad.com

